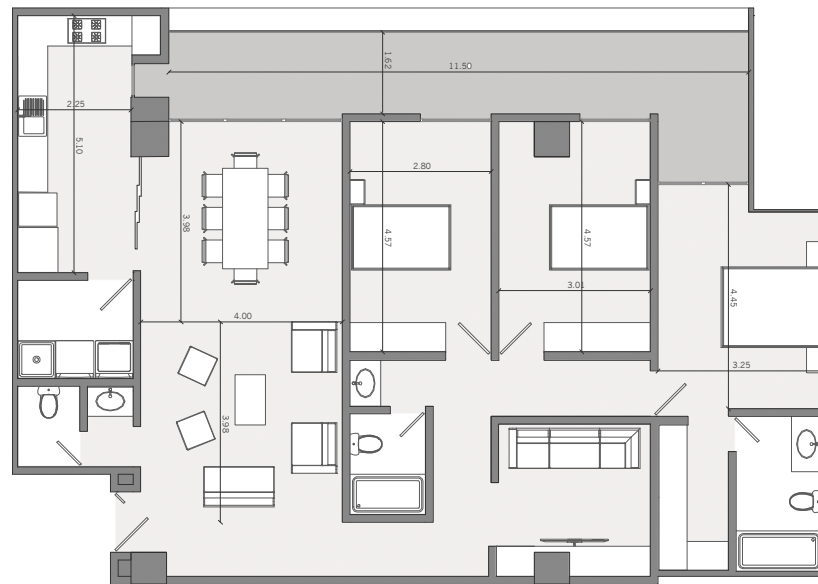
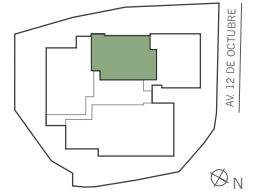
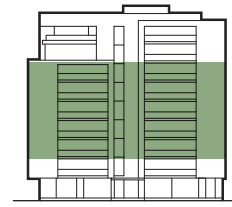




DPTOS 206 - 606: 169,45 m²
PISOS: P2, P3, P4, P5, P6

3 Dormitorios, 2.5 Baños, Sala, Comedor,
Cocina, Área de Lavado, Balcón, Bodega y 2
Parqueaderos



esc 1:150



ÁREA CUBIERTA: 147,86 m²

BALCÓN: 21,59 m²

¡Cotiza con nosotros!