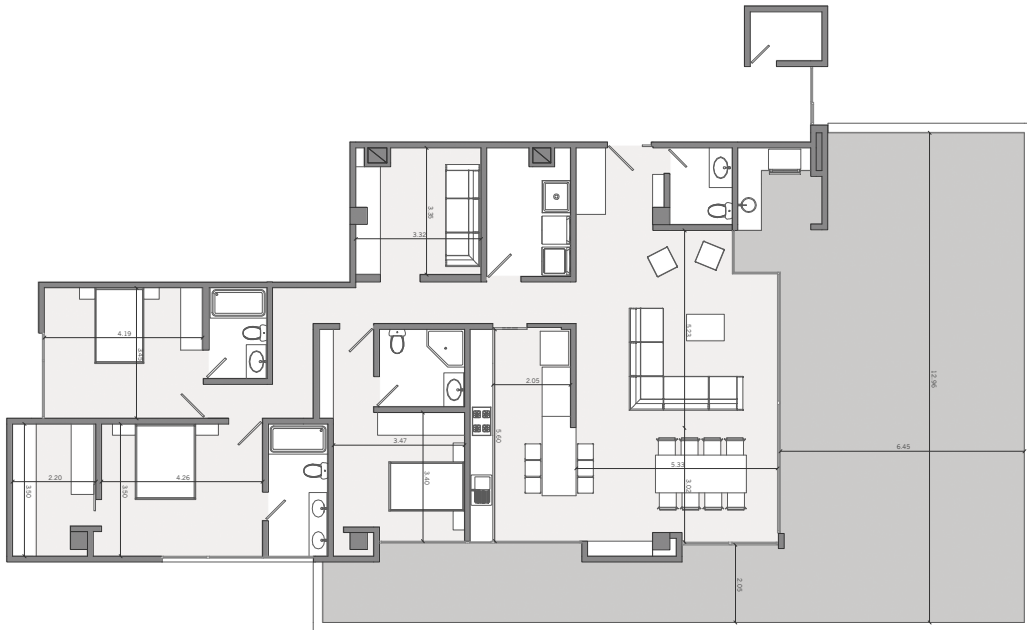
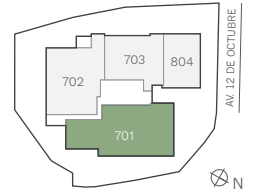
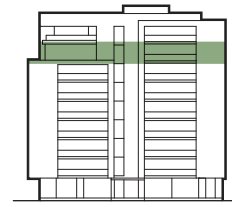




DPTO 701: 309,06 m²
PISO: P7

3 Dormitorios, 3.5 Baños, Sala, Comedor,
Cocina, Sala de Estar, Área de Lavado,
Terraza, Área BBQ, Bodega y 2 Parquederos



esc 1:200



ÁREA CUBIERTA: 192,85 m²

TERREZA: 112,86 m²

BODEGA: 3,35 m²

¡Cotiza con nosotros!